

Statistiche regionali per il supporto alle politiche locali

Valeria Ardito, Annalisa Laghi, Angelina
Mazzocchetti, Stefano Michelini

Servizio statistica, comunicazione, sistemi informativi
geografici, partecipazione
Regione Emilia-Romagna

<http://statistica.regione.emilia-romagna.it/>

La legge regionale

(11/04 e successive modifiche)

- Istituisce il Sistema Statistico Regionale – SiStER e la commissione statistica regionale, con Istat ed EELL, per la definizione del Programma di lavoro
- Affida la definizione delle attività statistiche al Programma Statistico Regionale, tramite il tavolo dei referenti interni
- Attribuisce all'Ufficio Statistica la titolarità delle statistiche ufficiali della Regione

Il SiStER

- Rafforza il Sistema Statistico Nazionale
- Promuove progetti comuni tra RER, Istat ed EELL in ottica di integrazione di competenze
- Consente la comunicazione dei dati personali per finalità statistiche, anche tramite l'inserimento delle iniziative comuni nel PSR
- Condivide risultati

Il programma di lavoro riguarda

- L'armonizzazione delle previsioni demografiche ai vari livelli territoriali
- Le rilevazioni demografiche regionali
- Gli incidenti stradali
- Istruttorie su vari argomenti tematici (ANA-CNER, ANPR, Formazione)

L'US della Regione dà supporto alle politiche locali anche tramite il portale

- Livello di consultazione: sotto - portali tematici, factbook, pubblicazioni, elenchi
- Livello di analisi guidata: statistica self-service, proiezioni demografiche, rappresentazioni cartografiche, Censimenti, StRia
- Livello di diffusione macro-dati elaborabili: area download

Applicativi per l'analisi guidata nel portale


- statistica self-service,
- proiezioni demografiche,
- rappresentazioni cartografiche,
- censimenti (con elaborazioni sia statiche sia dinamiche)
- StRia

Statistica self-service

- Variabili scelte dall'utente
- Tipo di elaborazione scelta dall'utente: tabelle, cartogrammi, grafici
- Temi: Agricoltura, Istruzione, Popolazione, Settori produttivi, Archivio statistico delle imprese attive, Trasporti, Incidenti stradali e Turismo
- Livello territoriale minimo (comune), nel rispetto del criterio di non riconoscibilità dell'unità statistica

Statistica self-service

File Modifica Visualizza Preferiti Strumenti ?

X Trova: Precedente Successivo  Opzioni ▾

Unità locali

Serie storica dal 2011. Dettaglio territoriale minimo: comune

Tavole e grafici

Anno

Serie storica dal 2011 al 2014

- 2014
- 2013
- 2012
- 2011


Elaborazione

Tabella

	2011	2012	2013	2014
Popolazione	1.100	1.100	1.100	1.100
Imprese	1.100	1.100	1.100	1.100
...

Area geografica

Tutta la Regione ▾



1/2 [Avanti →](#)

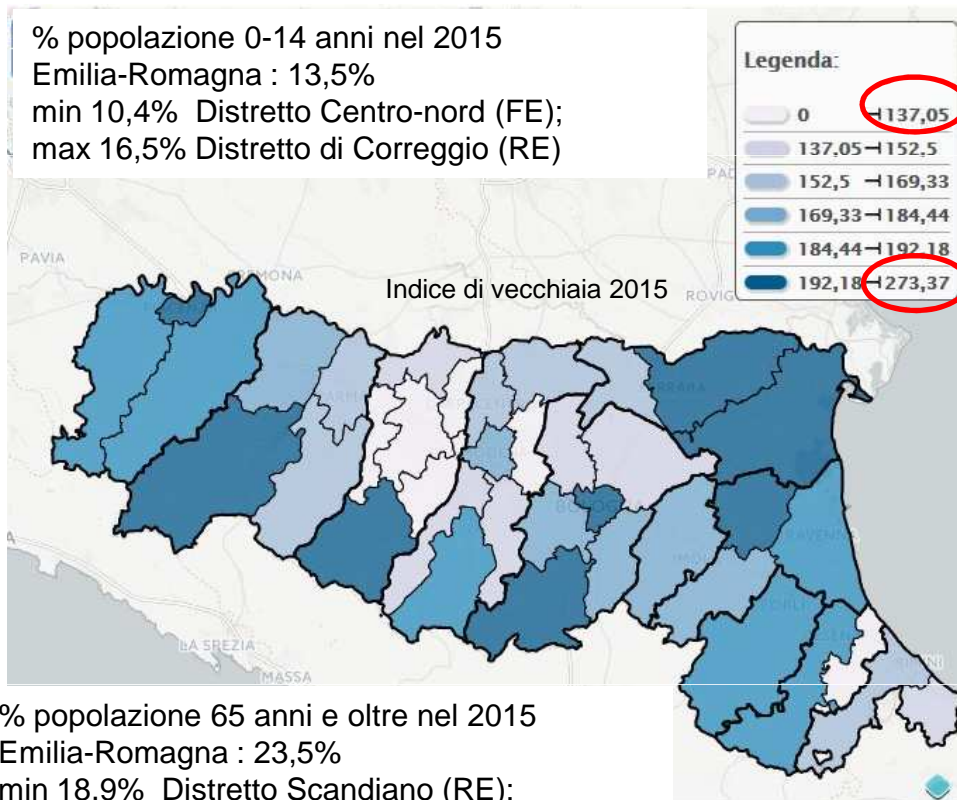
Dati

- » Agricoltura
- » Istruzione
- » Popolazione
- » Settori produttivi. Archivio statistico delle imprese attive
 - » Dal 2011
 - » **Unità locali**
 - » Imprese
 - » Anni 2007-2010
 - » Trasporti. Incidenti stradali
 - » Turismo

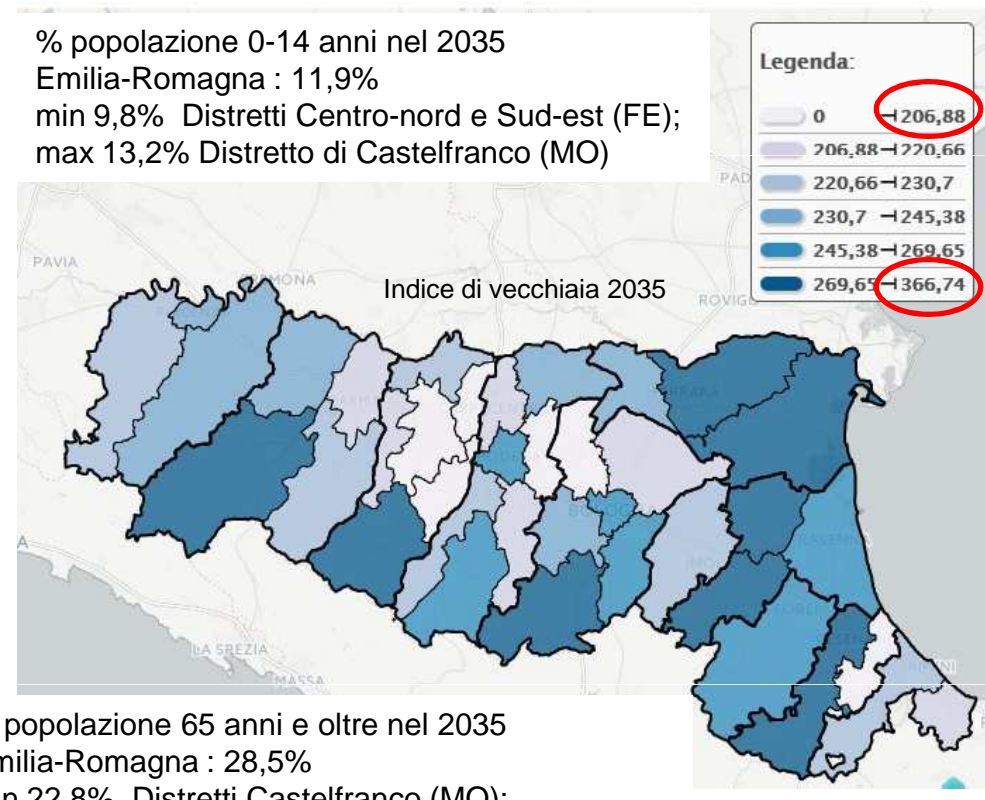
Proiezioni demografiche

- Popolazione e famiglie
- Popolazione per sesso ed età per italiani e stranieri (fino al livello provinciale)
- Per regione, province e distretti sanitari
- Per singolo anno dal 2015 al 2035
- Oltre allo scenario di riferimento, sono disponibili le varianti ad alta immigrazione, ad alta fecondità e ad alta sopravvivenza
- Vanno armonizzate con le proiezioni della CM

Proiezioni demografiche



% popolazione 65 anni e oltre nel 2015
Emilia-Romagna : 23,5%
min 18,9% Distretto Scandiano (RE);
max 28,4% Distretto Centro-nord (FE)



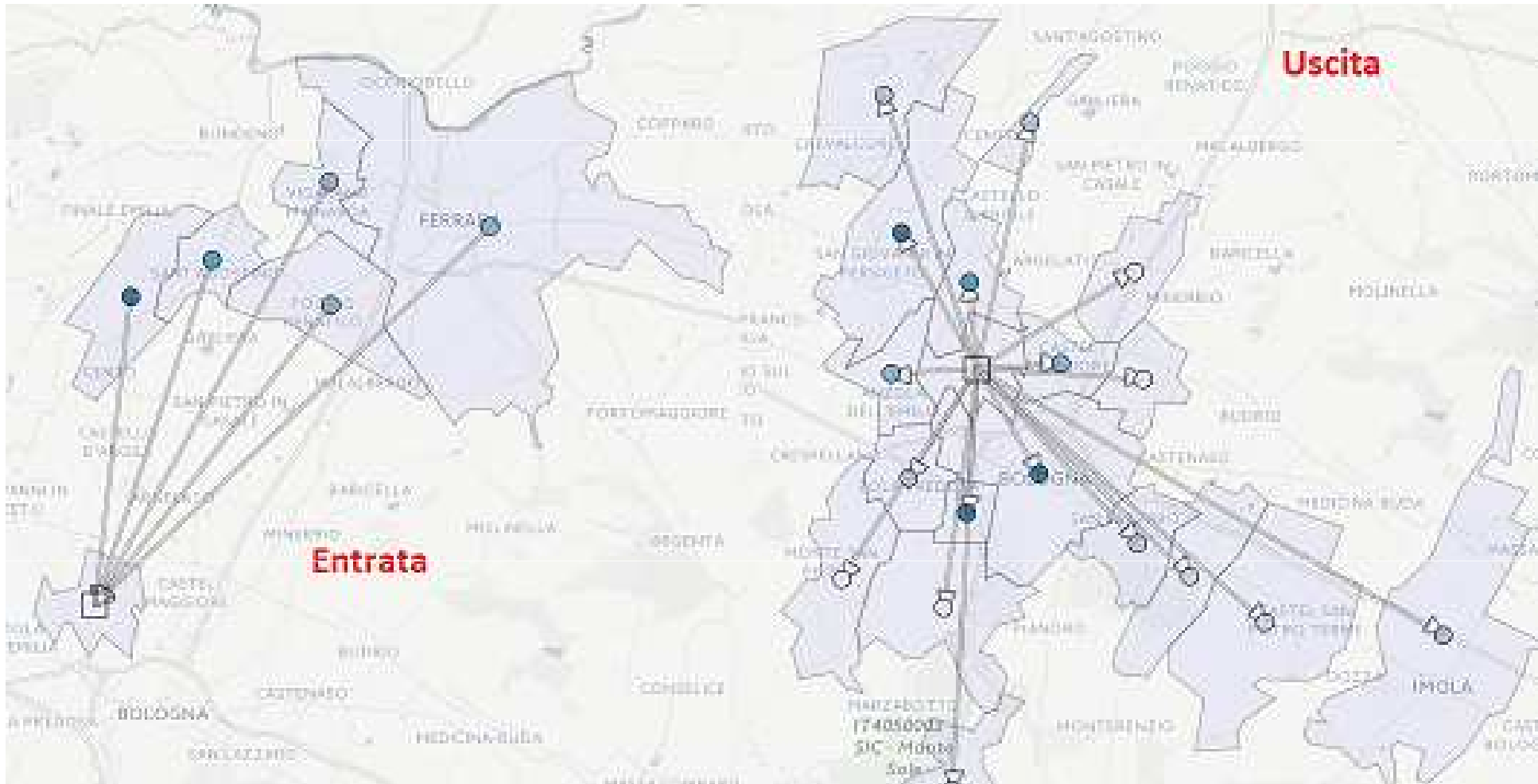
% popolazione 65 anni e oltre nel 2035
Emilia-Romagna : 28,5%
min 22,8% Distretti Castelfranco (MO);
max 36,2% Distretto di Castelnuovo né monti (RE)

Indice di vecchiaia: rapporto percentuale tra la popolazione di 65 anni e più e la popolazione con meno di 15 anni

Rappresentazioni cartografiche

- *Factbook (confronti tra Regioni europee su indicatori 2020)*
- Statistica self-service
- Incidenti stradali
- Pendolarismo
- Indicatori demografici

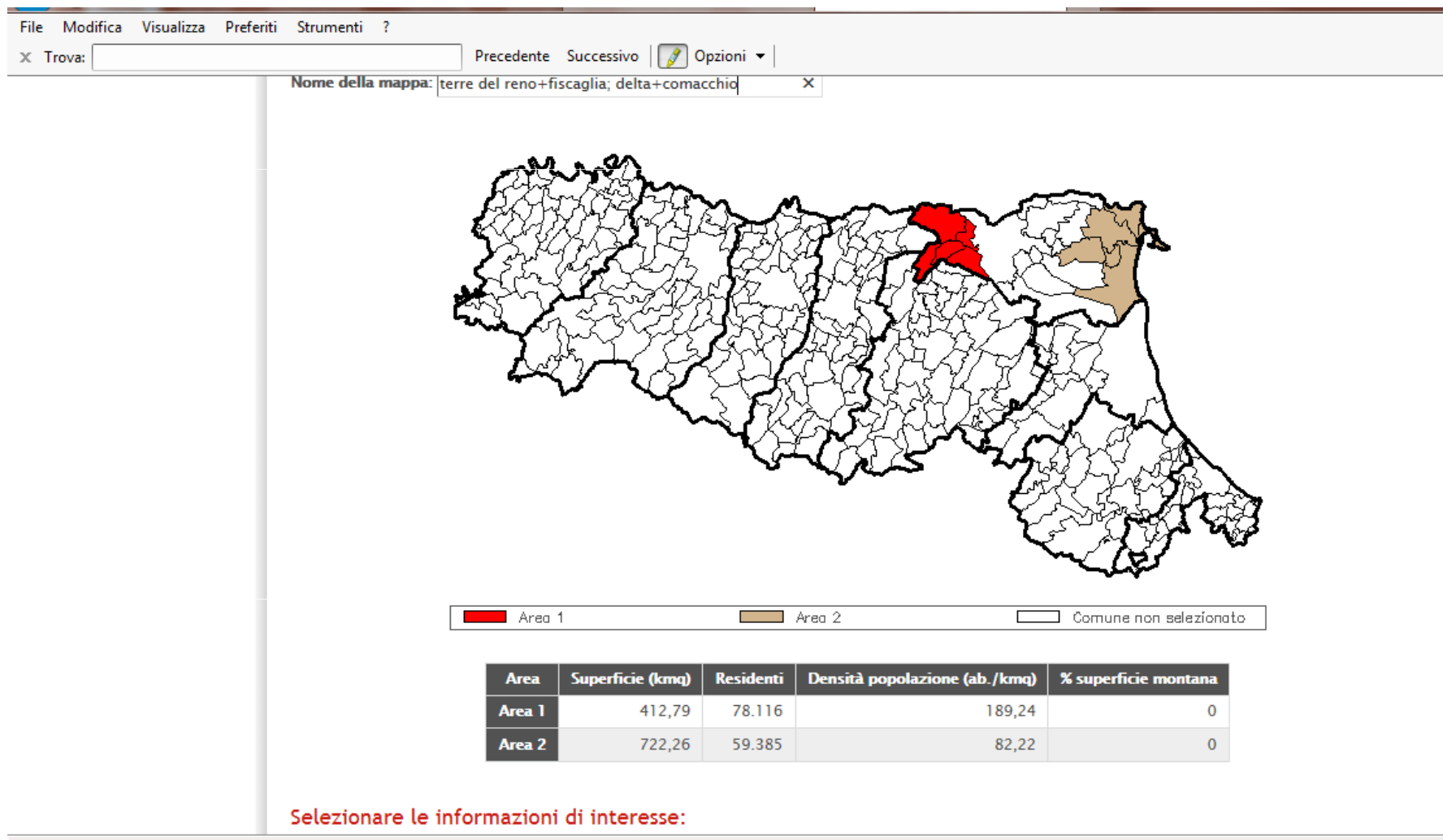
Rappresentazioni cartografiche



StRia statistiche riaggregate

- Indicatori di base per l'analisi territoriale: popolazione, imprese, uso del suolo, turismo, scuola, dati sul personale dei comuni
- Consente di riferire i dati a riagggregazioni libere di comuni
- Si svilupperà nel Data Hub regionale dei dati, con la possibilità di ospitare anche dati di fonte locale

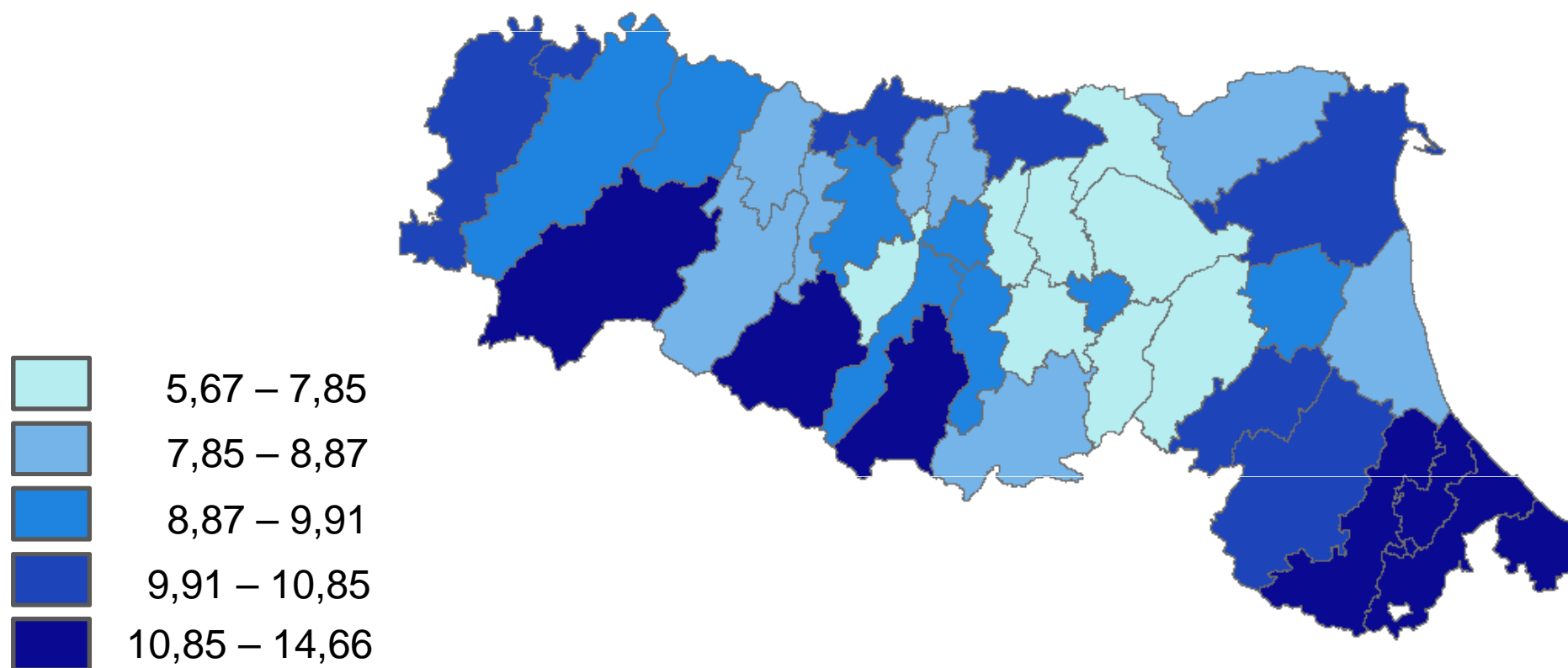
StRia statistiche riaggregate



Elaborazioni su reddito e povertà

- Indagine su reddito e condizioni di vita (Eu-silc), in collaborazione con Uni-bo
- Stima distribuzione di reddito, povertà e deprivazione affidabili fino al livello regionale
- Con strumenti di stima per piccole aree, abbiamo ottenuto stime per province e distretti sanitari in serie storica 2008-2013
- È previsto l'aggiornamento ogni due anni di indagine

Elaborazioni su reddito e povertà



Tasso di povertà – Anno 2013